



Willowa

Niemcz, ul. Bydgoska

Budynek 3

Lokal 1

PARTER

0.1 Wiatrołap	3.35 m ²
0.2 Korytarz	6.55 m ²
0.3 Schowek	2.16 m ²
0.4 Salon + aneks	26.45 m ²
0.5 Pokój	12.10 m ²
0.6 Łazienka	6.60 m ²
0.7 Garderoba	14.54 m ²
Całość:	71.75 m²

Biuro sprzedaży:

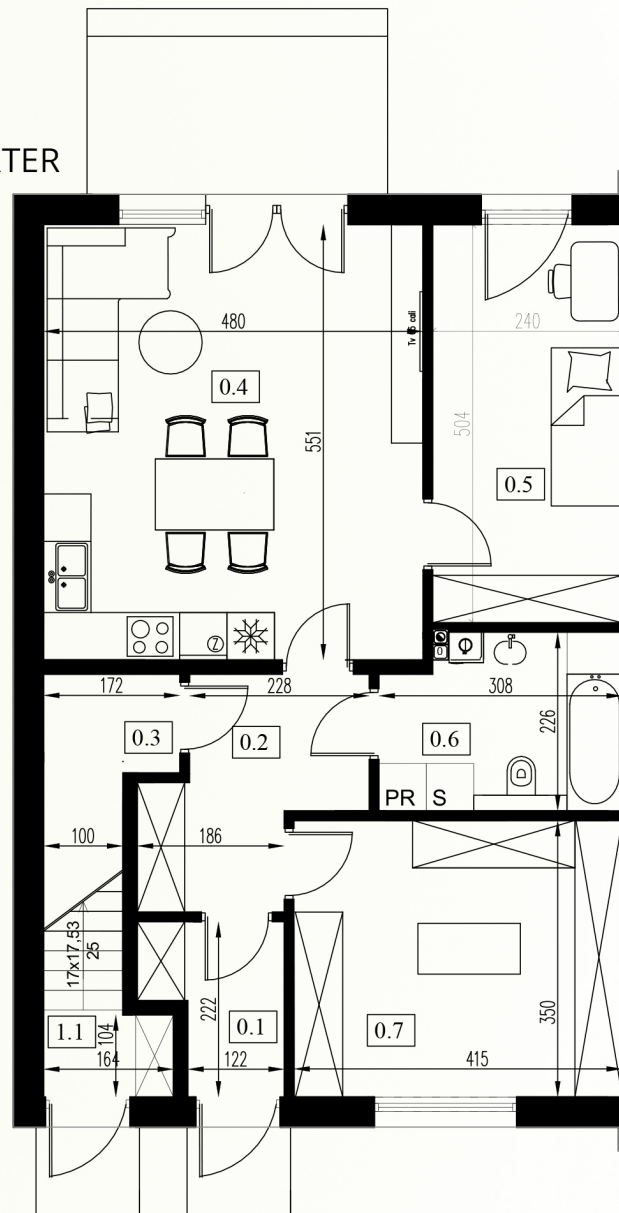


WILLOWA

Tel.: 787 886 912

leszekwentk@wp.pl

PARTER



6 mieszkań



stan deweloperski



ogrzewanie podłogowe



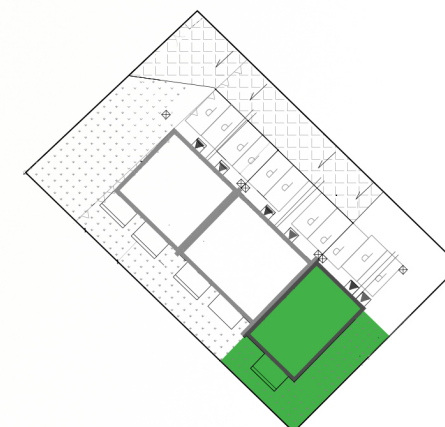
miejsce postojowe



okna trzyszybowe



ogród



Lokalizacja ścian, okien, drzwi oraz wymiary pomieszczeń podane są na podstawie projektu budowlanego. Przy realizacji inwestycji mogą wystąpić różnice w stosunku do projektu wynikające ze specyfiki związanej z pracami budowlanymi. Przedstawione informacje nie stanowią oferty handlowej w rozumieniu Kodeksu Cywilnego i nie są wiążące dla stron, a ich charakter jest wyłącznie poglądowy. Przedmiot umowy nie obejmuje wyposażenia mieszkania zaprezentowanego na wizualizacji.