



Willowa

Niemcz, ul. Bydgoska

Budynek 2

Lokal 2

PARTER	49.96 m²
0.5 Wiatrołap	3.63 m ²
0.6 Łazienka	3.00 m ²
0.7 Salon + aneks	32.42 m ²
0.8 Kuchnia	10.91 m ²

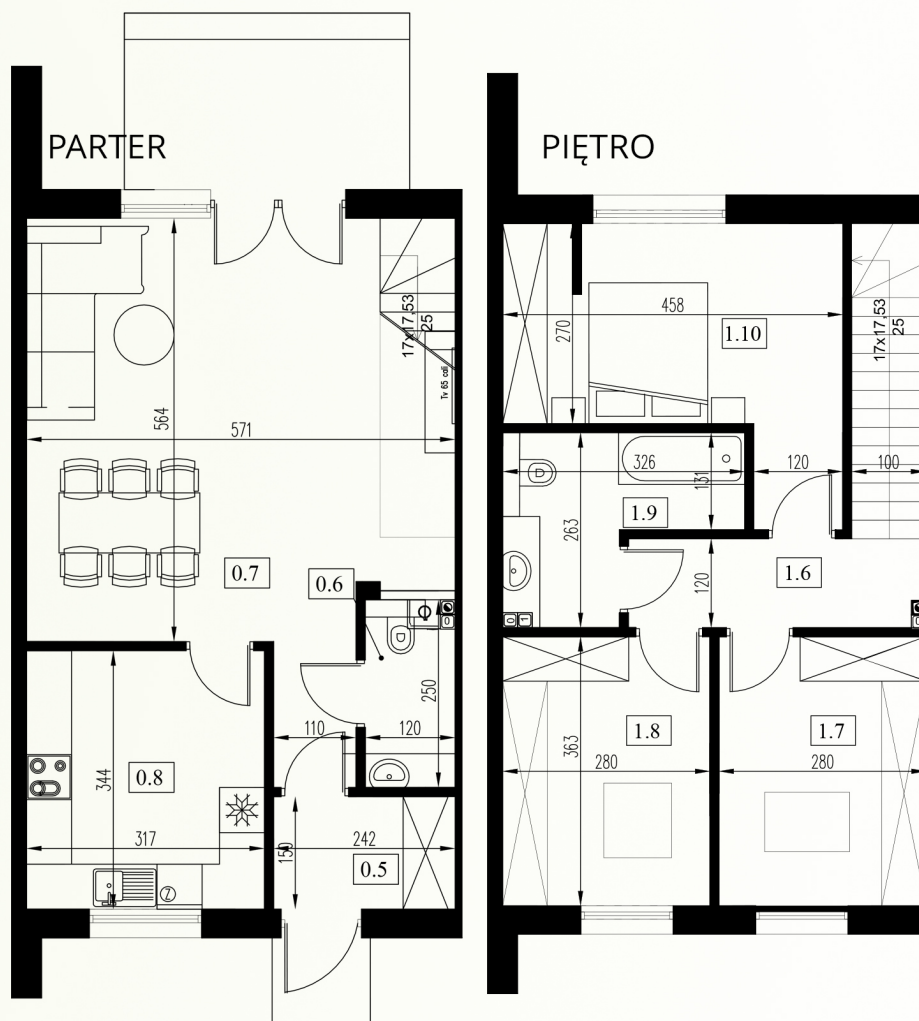
PIĘTRO	45.57 m²
1.6 Korytarz	4.82 m ²
1.7 Garderoba damska	10.15 m ²
1.8 Garderoba męska	10.15 m ²
1.9 Łazienka	6.35 m ²
1.10 Pokój	14.10 m ²
Całość:	95.53 m²

Biuro sprzedaży:



WILLOWA

Tel.: 787 886 912
leszekwentk@wp.pl



6 mieszkań



stan deweloperski



ogrzewanie podłogowe



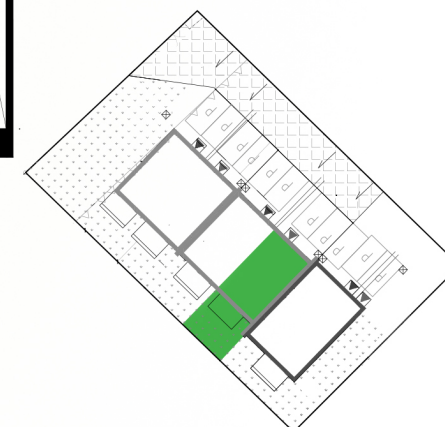
miejsce postojowe



okna trzyszybowe



ogród



Lokalizacja ścian, okien, drzwi oraz wymiary pomieszczeń podane są na podstawie projektu budowlanego. Przy realizacji inwestycji mogą wystąpić różnice w stosunku do projektu wynikające ze specyfiki związanej z pracami budowlanymi. Przedstawione informacje nie stanowią oferty handlowej w rozumieniu Kodeksu Cywilnego i nie są wiążące dla stron, a ich charakter jest wyłącznie poglądowy. Przedmiot umowy nie obejmuje wyposażenia mieszkania zaprezentowanego na wizualizacji.