



Willowa

Niemcz, ul. Bydgoska

Budynek 1

Lokal 1

PARTER	38.52 m²
0.1 Wiatrołap	3.44 m ²
0.2 Łazienka	2.25 m ²
0.3 Salon + aneks	25.55 m ²
0.4 Kuchnia	7.28 m ²

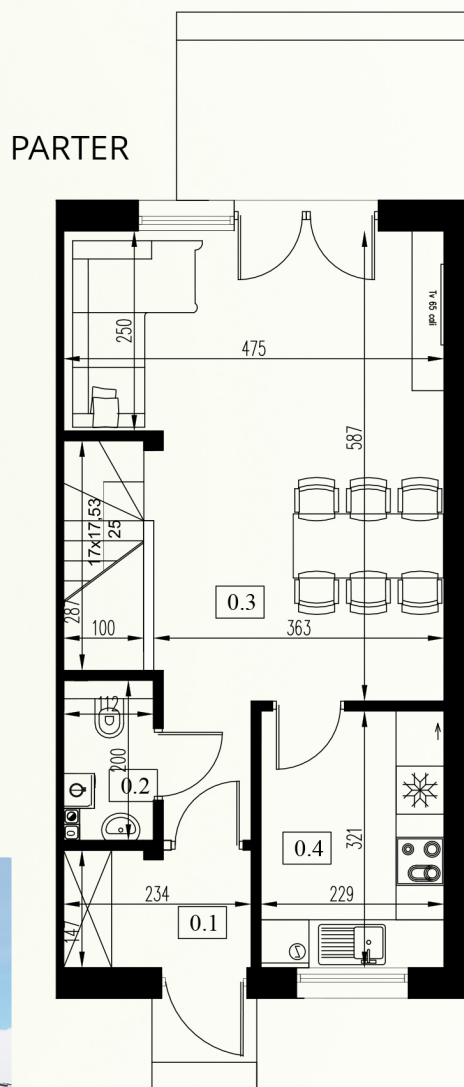
PIĘTRO	37.38 m²
1.1 Korytarz	4.28 m ²
1.2 Pokój	12.25 m ²
1.3 Łazienka	6.72 m ²
1.4 Garderoba	14.13 m ²
Całość:	75.90 m²

Biuro sprzedaży:

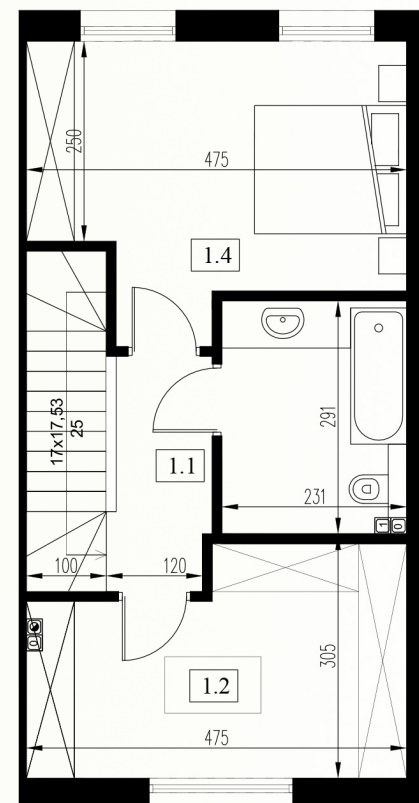


WILLOWA

Tel.: 787 886 912
leszekwentk@wp.pl



PIĘTRO



6 mieszkań



stan deweloperski



ogrzewanie podłogowe



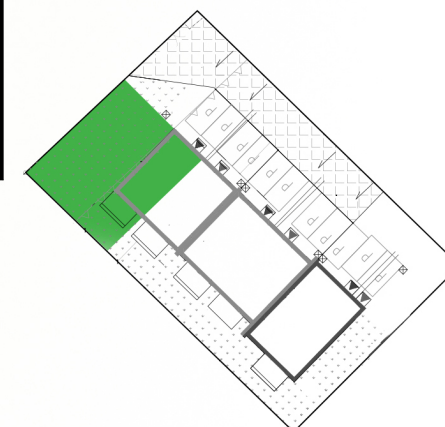
miejsce postojowe



okna trzyszybowe



ogród



Lokalizacja ścian, okien, drzwi oraz wymiary pomieszczeń podane są na podstawie projektu budowlanego. Przy realizacji inwestycji mogą wystąpić różnice w stosunku do projektu wynikające ze specyfiki związanej z pracami budowlanymi. Przedstawione informacje nie stanowią oferty handlowej w rozumieniu Kodeksu Cywilnego i nie są wiążące dla stron, a ich charakter jest wyłącznie poglądowy. Przedmiot umowy nie obejmuje wyposażenia mieszkania zaprezentowanego na wizualizacji.